

## Uw bedrijf belicht

De blauw-gele kleuren van de kranen, shovels, busjes en ander werk materieel zijn inmiddels niet meer weg te denken uit het straatbeeld van Eemnes en verre omstreken. Een sterk geworteld en typisch lokaal bedrijf dat ook landelijke bekendheid geniet met de veelomvattende bedrijfsactiviteiten. Het bedrijf is onderverdeeld in een aannemingsmaatschappij voor grond-, weg- en waterbouw, een milieutechnisch bureau en een hoveniersbedrijf; allemaal onder één dak! Theo Verhoef en Gert Zonneveld, de grondleggers van ZVS, begonnen in 1971 als aannemers van werken in de grond-, weg- en waterbouw. In 2009 nam Jan Zonneveld het fors gegroeide bedrijf over van zijn vader en oom. Ondersteund door de broers Marco en Erik te Brake als actief aandeelhouders vormen deze drie heren een markant en veelzijdig team waarin alle facetten van de bedrijfsvoering gedekt zijn.

### Aannemingsmaatschappij

#### ZVS Eemnes

Dit onderdeel binnen ZVS is door het gehele land operationeel op het gebied van grond-, weg- en waterbouwkundige werken, riolering, sloopwerken en sierbestrating. Een andere tak van sport binnen de aannemingsmaatschappij zijn de diverse services op het gebied van bodembeschermende voorzieningen



voor (food-) productieruimtes, garages, werkplaatsen en tankstations, zoals het aanbrengen en testen van vloestofdichte vloeren. De aanleg, afwerking en het onderhoud van tankstations is uitgegroeid tot een specialisme.

### Milieutechniek ZVS Eemnes B.V.

Deze tak is een onafhankelijk milieukundig bureau, dat zich bezig houdt met onderzoek, advies, begeleiding en uitvoering van projecten op het gebied van milieuproblematiek in de bodem. Daarbij kan men denken aan bodemonderzoek, uitvoering grond- en grondwatersaneringen, inclusief het opstellen van sanerings-

plannen en de milieukundige begeleiding hiervan. Opdrachtgevers zijn bedrijven uit de (petro)chemische industrie, projectontwikkelaars, architectenbureaus, gemeenten, makelaars en particulieren.

### Hoveniersbedrijf Eemnes B.V.

Dit is het "groene" onderdeel van ZVS Eemnes B.V. gespecialiseerd in het ontwerpen, aanleggen, inrichten en onderhouden van tuinen. Omdat Hoveniersbedrijf Eemnes B.V. onderdeel is van ZVS Eemnes kunnen ook bijkomende werkzaamheden als bestrating, metselwerk en timmerwerk in eigen beheer

worden uitgevoerd. De opdrachtgevers zijn bedrijven, projectontwikkelaars, gemeenten, zorginstellingen en particulieren door het hele land. Ook hier wordt ingespeeld op nieuwe trends en ontwikkelingen. Zo is het onderhoudsvriendelijke kunstgras een zeer populair product voor de tuin of speelplaats. Hoveniersbedrijf Eemnes BV is exclusief distributeur van het Merk Garden Grass kunstgras voor meerdere regio's in het land.

Ieder project is uniek en krijgt bij ZVS Eemnes B.V. een persoonlijke benadering en begeleiding op maat. ZVS beschikt over zowel groot als klein materieel om alle soorten en maten projecten uit te kunnen voeren en nog belangrijker: over gekwalificeerd en gecertificeerd personeel dat met verstand van zaken, ruime ervaring en inzicht het werk uitvoert. De synergie tussen bedrijfsonderdelen van ZVS Eemnes B.V. maakt het mogelijk om totaalprojecten van begin tot eind met persoonlijke zorg te begeleiden en uit te voeren.

Mocht u specifieke vragen hebben over projecten of ideeën die bij u in het bedrijf of omgeving spelen, schroom dan niet om dit voor te leggen aan ZVS Eemnes B.V.:

Noordersingel 22, Eemnes, Tel: 035 538 79 86, info@zvs.nl, www.zvs.nl

## Colofon

Uitgave/administratie  
Drukkerij Image Team, Eemnes

### Redactie en inleveradressen kopij:

Bramenberg 11  
3755 BV Eemnes  
Tel.: 035-538 02 21  
Fax: 035-538 05 78  
E-mail: derotonde@imageteam.nl

### DA Drogist 'Het Trefpunt'

Winkelcentrum de Eemhof 1  
3755 JA Eemnes, tel.: 035-531 26 07

Oplage: 4.000 ex.

### Advertenties:

Jouko de Boer  
Tel.: 035-538 02 21  
E-mail: jouko@ditisdrukwerk.nl

### Tarieven advertenties:

Op aanvraag

Aanlevering kopij 7e uitgave 2010:

Vóór vrijdag 2 juli  
Verspreiding: 16 en 17 juli

### Planning

verspreiding De Rotonde 2010:

uitgave 8 : 10 en 11 september  
uitgave 9 : 22 en 23 oktober  
uitgave 10 : 19 en 20 november  
uitgave 11 : 17 en 18 december

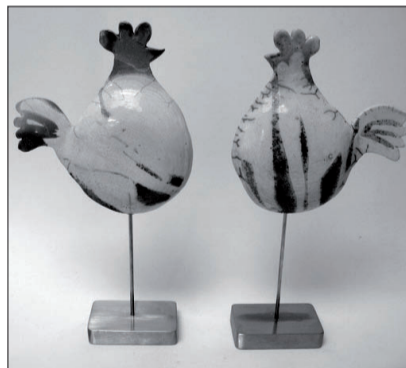
www.derotonde-eemnes.nl

## Kleurrijke expositie van schilderijen, keramiek en sieraden bij BEL-Art

Het verheugt de BEL-Kunstcommissie dat zij onder de naam BEL-Art nu al weer voor de derde keer een expositie van kunstenaars uit de BEL kan presenteren. Vanaf 4 juni is in het BEL-Kantoor in Eemnes een unieke tentoonstelling te zien van drie bijzondere kunstenaressen: Ria van Dijk-Broekhuizen, Hanneke Bruijnje en Annette Duburg.

Kunstschilder Ria van Dijk-Broekhuizen heeft na haar opleiding aan de Rijksacademie voor Beeldende Kunsten te Amsterdam tekenles gegeven aan middelbare scholieren in Nederland en Kameroen. De natuur is voor haar een belangrijke inspiratiebron met een voorkeur naar het schilderen van mensen, landschappen en stilleven. Ria van Dijk-Broekhuizen schildert figuratief naar de werkelijkheid maar geeft hieraan een extra sfeervolle dimensie waardoor haar werk impressionistisch van aard is. Haar favoriete materialen zijn aquarel, olieverf en krijt. Sinds jaren schildert zij ook aan de Gooise Academie voor Beeldende Kunsten in Laren, waar zij zich ondermeer toelegt op het maken van portretten.

Keramiste Hanneke Bruijnje is autodidact. Toen zij zestien jaar was kwam ze op de werkschuit aan de Blauwburgwal in



Kipjes Hanneke Bruijnje

Amsterdam in aanraking met klei en de bijbehorende technieken. Een passie voor het leven was geboren. De objecten die zij maakt zijn handgevormd en daarom uniek. Hanneke Bruijnje werkt zowel abstract als licht figuratief. Haar objecten zijn eenvoudig van lijn en zij creëert een harmonie tussen kleur en vorm. Hierbij speelt de inspiratie door de natuur een belangrijke rol, bijvoorbeeld in haar kleurgebruik waarin aardetinten en blauw de boventoon voeren. Naast vorm en kleur is het raki-stoken en de afwerking van de bisquit gestookte objecten van groot belang voor de kunstenaressen.

Kunstenaar Annette Duburg maakt op een geheel eigen wijze gebruik van klei.

Zij gebruikt dit materiaal voor de vervaardiging van bijzondere sieraden. Zij studeerde aan de Academie voor Beeldende Kunsten in Rotterdam op de afdeling monumentale kunst met als specialisatie textiele technieken en keramiek. Na haar opleiding is zij werkzaam geweest bij de bouwkeramische afdeling van de Porseleinen Fles. Haar belangstelling voor nieuwe uitdagingen leidde vervolgens tot werken voor theater, film en televisie. Na een mode opleiding in Amsterdam en Parijs werd zij docent modevormgeving aan diverse opleidingen in Amsterdam, Arnhem en Rotterdam.

Uiteindelijk kwam de keramiek toch weer centraal te staan en volgde ook de overstap naar het werken met polymeer klei waarmee ze in aanraking kwam tijdens een reis naar Amerika in 2000.

De tentoonstelling is tot  
16 juli op werkdagen  
vrij te bezichtigen van  
08.30 tot 17.00 uur  
in het BEL - kantoor,  
Zuidersingel 5 in Eemnes